

RWA

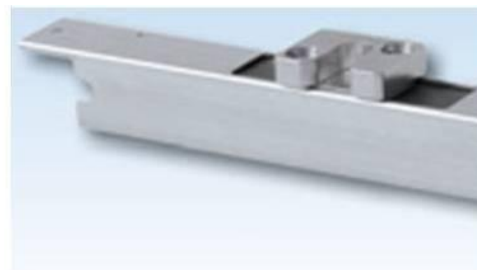


Привода - применение, достоинства, недостатки

Электрические привода и запорные устройства



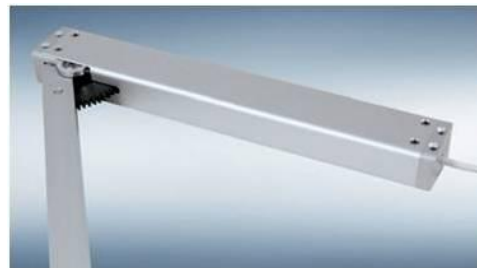
Цепные привода



Запорные устройства



Штоковые привода



Привод распашных створок

Цепные привода



Преимущества

- простая установка
- дизайн (скрытая установка)
- незначительные габариты
- низкая цена

Недостатки

- небольшой угол открывания
- ограниченное усилие толкания
- ограниченное применение для поворотных створок

Штоковые привода



Достоинства

- значительное усилие
- пожарные «фонари»
- хорошая защита
- большой ход штока

Недостатки

- цена
- дизайн
- видимый кабель
- габариты

RWA 1xxx



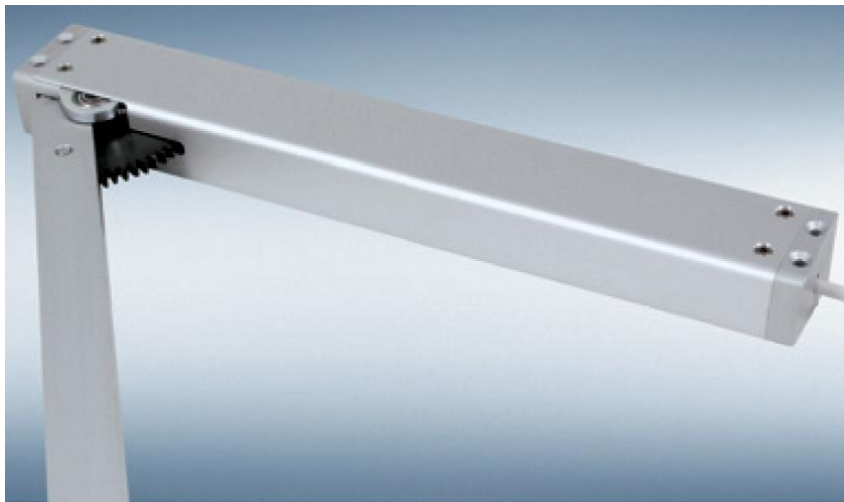
Достоинства

- аналогичные системы у многих производителей
- большие углы открывания
- большие углы открывания при малом ходе штока
- предназначены для откидных и поворотных створок
- комплектная система
- RWA 1050 – специально для поворотных створок

Недостатки

- большая нагрузка на петли
- дизайн
- сложность установки
- значительные габариты

Привод распашных створок TA60



Применение

- для притока воздуха
- возможность использования для проветривания
- не изменяет эвакуационные свойства двери
- не ухудшается противозломность двери

Электрические запорные устройства



Достоинства

- Надежное запирание
 - центральный замок или
 - дополнительные точки запирания
- Подобраны к работе с имеющимися в программе приводами и фурнитурой
 - габариты, установка, подключение, функции
- Накладная или скрытая установка

Недостаток

- Отсутствие замков на напряжение питания 230В

Привода - применение, достоинства, недостатки



спасибо за внимание