

## Фурнитура-PS



GU-966/200 о.З.и GU-968/200 о.З.

## Параллельно-сдвижная фурнитура PS

2

### Деревянные и пластиковые системы GU-966/200 oZ

- FFV 640 – 2000 мм
- FFH 730 – 2350 мм
- Макс. Вес створки 200 кг

### Металлические системы GU-968/200

- FFV 600 – 2000 мм
- FFH 730 – 2400 мм
- Макс. Вес створки 200 кг



## Параллельно-сдвижная фурнитура PS

3

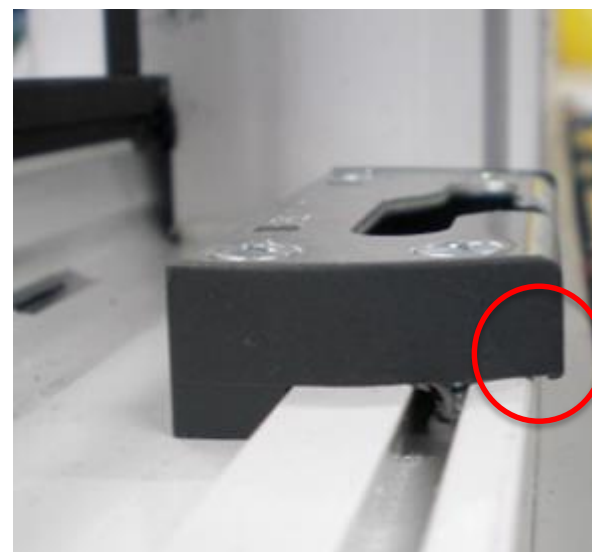
Обвязка работает независимо от кареток.

- Без принудительного управления о. Z.
- Блокиратор некорректного открывания существует всегда.
- Фурнитура не имеет позицию откидывания, открывание: створка вытягиванием параллельно из элемента и сдвигается.
- Закрывание: створка сдвигается в положение «закрыто» и с помощью ручки запирается.

## Параллельно-сдвижная фурнитура PS

4

Производственные допуски не влияют на функциональность и управление створкой.



## Параллельно-сдвижная фурнитура PS

5

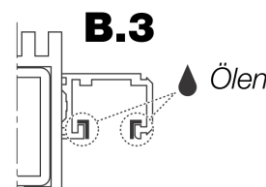
Незначительные отклонения  
 детали управления не влияют на  
 функциональность или  
 герметичность элемента.



## Параллельно-сдвижная фурнитура PS

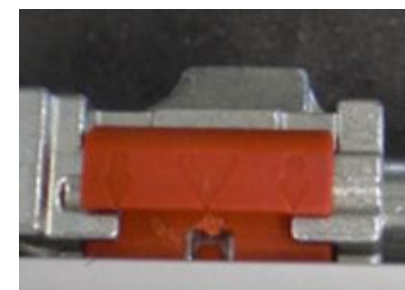
6

Верхние PS-Каретки оснащены подшипниковыми роликами. За счёт роликов движение створки происходит тихо и легко. Каретки не требуют технического обслуживания.



## Параллельно-сдвижная фурнитура PS

Проверенная технология из  
 продукта PSK. Беспроблемная  
 функциональность, безошибочное  
 управление.



## Параллельно-сдвижная фурнитура PS

8

Рамные детали для микропроветривания профиле зависимы и заказываются по запросу.





## Параллельно-сдвижная фурнитура PS

9

На верхней направляющей и на нижней рельсе устанавливается GU-останавливающий буфер. Он отпружинивает вес створки и замедляет створку в конечном положении. Нагрузка на створку и на другие детали элемента уменьшается.

